



respect

plaisir

# Festival FOOT U13 PITCH

L'évènement foot,  
éducatif et festif !

PHASE DÉPARTEMENTALE

jeu

sport



FINALE DÉPARTEMENTALE  
SAMEDI 28 MARS 2026 AVERMES

# LE CONTEXTE



FINALE DÉPARTEMENTALE – SAMEDI 28 MARS 2026 – AVERMES





**Samedi 28 mars  
2026**

Stade des Isles  
Avenue des Isles  
03000 AVERMES

Organisation DAF  
(salariés et  
bénévoles de  
commissions)

Finale  
Départementale  
Festival PITCH U13

Convocation des  
clubs à 9h

**Tests** = début à  
10h

**Club support**

SC Avermes



**Terrains** = 1  
terrain  
synthétique + 2  
terrains herbés



**FINALE DÉPARTEMENTALE – SAMEDI 28 MARS 2026 – AVERMES**



## Restauration

Le District de l'Allier de Football offrira aux 12 joueurs + 2 éducateurs/dirigeants de chaque club un déjeuner chaud

## Moment de convivialité

Un moment de convivialité sera partagé avant le déjeuner. Tous les éducateurs et dirigeants seront conviés ensemble avant de déjeuner. Pendant ce temps-là, les joueurs pourront se restaurer selon le planning communiqué

## Programme Educatif Fédéral

Dans le cadre du PROGRAMME EDUCATIF FEDERAL, AUCUN PACK D'EAU NE SERA OFFERT. Chaque club devra prendre ses disponibilités pour inciter les joueurs et l'encadrement à utiliser des gourdes. Des points d'eau seront disponibles dans les vestiaires. Dans le même esprit, le corps arbitral sera également invité à se munir d'une gourde.



- **Vainqueur : tee-shirts + 1 coupe + 1 médaille par joueur et éducateur (x14) + 1 sac de ballons (x10) + 1 lot de chasubles Nike (x10)**
- **2<sup>ème</sup> + 3<sup>ème</sup> : tee-shirts + 1 coupe + 1 médaille par joueur et éducateur (x14) + 1 sac de ballons (x5)**
- **4<sup>ème</sup> : tee-shirts + 1 coupe + 1 sac de ballons (x5)**
- **5<sup>ème</sup> à 12<sup>ème</sup> : tee-shirts**

# LES FINALISTES



FINALE DÉPARTEMENTALE – SAMEDI 28 MARS 2026 – AVERMES



# EQ. MASCULINES



AC SP MOULINS



US VENDAT-BELL-BRUG



RC VICHY



FC HAUT ALLIER



MOULINS-YZEURE-FOOT



GRPMT HAUT CHER



AS VARENNES SUR ALLIER 1930  
ENT SIOULE FORTERRE



GPMT JEUNES 2M



MONTLUCON FOOTBALL



GJ BESBRE ET LOIRE



UST HURIEL



PAYS DE LAPALISSE



FINALE DÉPARTEMENTALE – SAMEDI 28 MARS 2026 – AVERMES



# EQ. FEMININES



US VALLON EN SULLY



GROUPEMENT MYF-BESSAY



GF BASSIN MONTLUCONNAIS

4<sup>ème</sup> équipe à former

FINALE DÉPARTEMENTALE – SAMEDI 28 MARS 2026 – AVERMES



# COMMUNICATION



FINALE DÉPARTEMENTALE – SAMEDI 28 MARS 2026 – AVERMES



- 1 livret sera en ligne sur le site du DAF avec toutes les informations de la journée
- Le livret sera remis le jour J lors de votre confirmation d'inscription



- 1 photo d'équipe sera effectuée le jour J.
- La compétition sera disponible sur un groupe WhatsApp (éducateurs-éducatrices) ou l'utilisation d'une application du logiciel.
- Un reportage photos sera en ligne dès le soir sur le site du DAF ainsi que les résultats



# LA COMPÉTITION



FINALE DÉPARTEMENTALE – SAMEDI 28 MARS 2026 – AVERMES





Les équipes devront se présenter obligatoirement à 12 joueurs-ses.  
Plus d'absence excusée autorisée, c'est la commission d'organisation qui statuera.  
40 points seront retirés du total général par joueur ou joueuse.

Le tirage au sort a été effectué par la commission sportive du DAF. Le tirage définira le premier match de la journée des équipes.

A partir du deuxième match, l'ordre des rencontres est déterminé par les résultats et le classement des rencontres. Aucune équipe ne rencontre deux fois le même adversaire.

Temps de jeu : 50% temps de pratique sur l'ensemble des matchs

**Formule « Echiquier »**, pour les garçons  
classement et tirage à l'issue de chaque journée.  
Quatre matches par équipe selon la formule « Echiquier »

**Participation** = 12 joueurs (U14F, U13 U13F, U12 U12F, U11 (3 max) / joueurs mutés (4 dont 1 hors période)

**Formule « Championnat »** pour les féminines  
trois matches par équipes

**Participation** = 12 joueuses (U13F, U12F, U11F (3 max) / joueurs mutés (4 dont 1 hors période)

Un classement sera établi après chaque rencontre par addition de points selon le barème suivant :

Garçons : V = 48 pts ; N = 24 pts ; D = 12 pts, Bonus offensif (2 buts et +) = 12 pts.

En cas d'égalité de points, le défi de conduite (au 10 ème de seconde) départage les équipes (pendant la compétition)

Filles : V = 80 pts ; N = 40 pts ; D = 20 pts, Bonus offensif (2 buts et +) = 20 pts.

Les rencontres se joueront sur une durée de 2 x 10 mn avec 2 mn de pause coaching et changement de côté (la reprise du jeu après la pause coaching se fait par l'équipe qui n'a pas engagé en début de match).

Les matches seront arbitrés par de jeunes officiels du District de l'Allier de Football (12 arbitres) + 6 membres de la CDA pour l'encadrement (gestion : Alvaro et Fabien CTA)



Seuls deux éducateurs-trices, accrédité(e)s, seront acceptés sur les bancs de touche.

Les assistants seront les jeunes U13 de chaque équipe (arbitrage des jeunes par les jeunes).

Les assistants U13 seront accompagnés d'un dirigeant de son équipe.

- Le classement final est réalisé par l'addition des points des 5 épreuves : matches (240 pts) + défi conduite (60 pts) + défi jonglage (60 pts) + quiz règles de vie (60 pts) + quiz règles de jeu (60 pts).
- En cas d'égalité entre deux ou plusieurs équipes au classement général, le départage est effectué par le défi jonglage au 1/10e de seconde puis différence de buts sur les rencontres de la journée.
- Qualification : la première équipe masculine et féminine éligible du classement général participeront à la finale régionale du FESTIVAL FOOTBALL U13 & U13F PITCH du samedi 02 mai 2026 à FEURS (Loire). La finale nationale (lieu et date à définir)

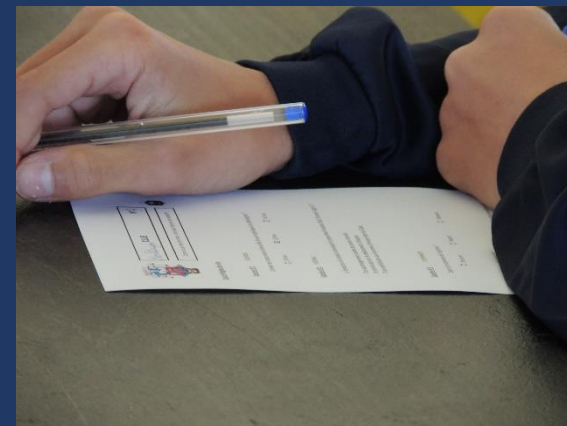




FINALE DÉPARTEMENTALE – SAMEDI 28 MARS 2026 – AVERMES



- Un quiz **Règles de Vie** et **Règles de jeu** est inclus dans la compétition et comptera dans l'addition des points pour le classement final
- Les équipes seront appelées lors de leur vague sous le chapiteau de la restauration
- Les joueurs/ses seront placés et les équipes seront dispatchées sur différentes tables
- Les questions seront posées à voix haute par un des membres du jury et ensuite les joueurs auront à cocher une ou plusieurs bonnes réponses
- En fin d'épreuve, les bulletins seront récupérés pour correction



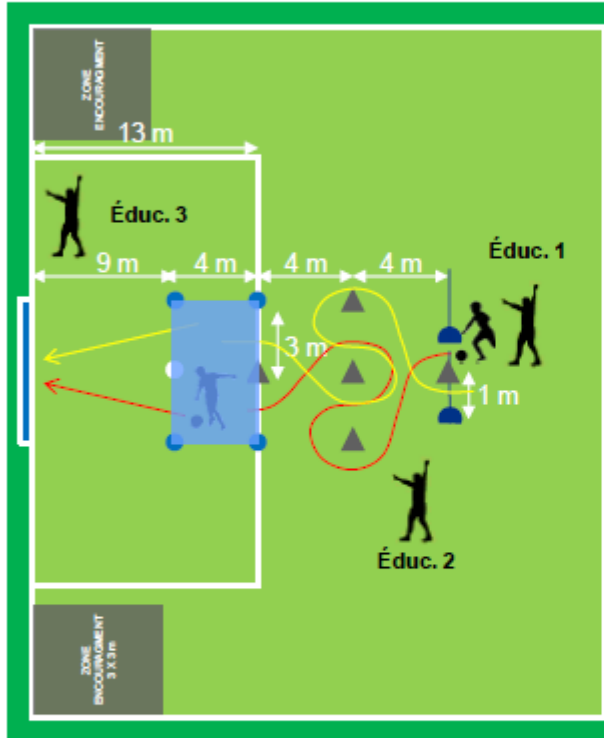


FINALE DÉPARTEMENTALE – SAMEDI 28 MARS 2026 – AVERMES



# 3.1 Descriptif des ateliers

## PHASE DEPARTEMENTALE – DEFIS CONDUITE



### Objectif :

Réaliser le meilleur temps possible en relais de 12 joueurs(ses).

### Déroulé de l'atelier :

Chaque équipe est évaluée sur le temps total des passages en continu.

Chaque joueur(se) doit réaliser une conduite de balle pour arriver dans la zone de frappe et effectuer un tir afin d'atteindre une des cibles de la bêche. Le côté de départ est au choix.

Le chronomètre démarre quand le 1er joueur débute la conduite de balle (passage de la ligne) et il s'arrête au moment du tir du dernier joueur. Le départ du joueur suivant est déclenché au moment de la frappe sur le ballon du précédent (l'éducateur lâche l'épaule du joueur). Une fois le passage terminé, le joueur doit se diriger en zone d'encouragement. Un joueur qui ne respecte pas le circuit doit revenir à l'endroit de l'irrégularité pour continuer le slalom.

### Légende

- départ gaucher
- départ droitier
- zone de frappe
- zone d'encouragement

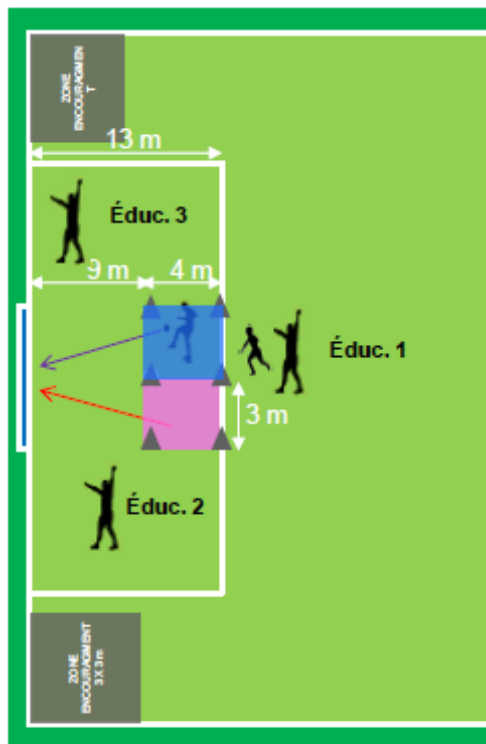
### Temps bonus :

Si cible atteinte = -3 sec cible basse (1 rebond autorisé avant la cible) ou -10 sec cible haute sur le temps total. Pas de bonus si le tir est déclenché à l'extérieur de la zone de frappe.

**DEFIS CONDUITE**

# 3.1 Descriptif des ateliers

## PHASE DEPARTEMENTALE – DEFIS JONGLAGE



### Objectif

Réaliser le meilleur temps possible en relais de 12 joueurs(ses).

### Déroulé de l'atelier

Chaque équipe est évaluée sur le temps total de passages en continu. Chaque joueur(se) doit réaliser des jonglages en statique (30 pour les garçons et 15 pour les filles) dans la zone prévue à cet effet (au choix) et enchaîner une frappe de volée ou ½ volée ou au sol afin d'atteindre une des cibles de la bêche. Chaque joueur doit déclencher sa frappe après le nombre de jongles à atteindre ou une fois le ballon tombé au sol (pénalités). L'entrée du joueur suivant dans la zone est déclenché au moment de la frappe sur le ballon du précédent (l'éducateur lâche l'épaule du joueur). Une fois le passage terminé, le joueur doit se diriger en zone d'encouragement. Le départ se fait balle au sol (ou à la main pour les équipes filles), les 2 pieds sont autorisés (aucune surface de rattrapage), les jongles s'effectuent en posant le pied au sol avant chaque contact. Si 1 pied est posé à l'extérieur de la zone, les jonglages s'arrêtent.

### Légende

- Tir gaucher
- Tir droitier
- Zone de jonglage pour gaucher
- Zone de jonglage pour droitier
- Zone d'encouragement

### Malus

+ 2 secondes par jonglage manquant (ex : 12 jongles au lieu de 30 = 18 manquants X 2 secondes)  
**+ 5 secondes si le ballon est mis au sol pour le tir après les 30 jongles (garçons) ou les 15 jongles (filles)**

### Bonus but (1 rebond maximum avant la bêche)

Si cible atteinte au choix, de volée ou ½ volée = - 10 secondes  
Si cible atteinte au choix, frappe au sol = - 3 secondes  
Pas de bonus si le tir est déclenché à l'extérieur de la zone de frappe

## DEFIS JONGLAGE

# LES HORAIRES



FINALE DÉPARTEMENTALE – SAMEDI 28 MARS 2026 – AVERMES



**PROGRAMME DE LA JOURNEE**

HORAIRES	MATCHES	DEFIS CONDUITE & JONGLERIE	QUIZ
09H00	ARRIVEE DES EQUIPES – POINTAGE AU SECRETARIAT DAF		
09H30	BRIEFING PRES DU SECRETARIAT DAF		
10H00		EQUIPES 1 A 8	EQUIPES 9 A 12 + FEMININES
10H30		EQUIPES 9 A 12 + FEMININES	EQUIPES 1 A 8
11H15	MATCH 1 GARCONS EQUIPES 1 A 8		
11H45	MATCH 1 GARCONS EQUIPES 9 A 12 + FEMININES		
12H00	DEJEUNER POUR EQUIPES 1 A 8		
12H30	DEJEUNER POUR EQUIPES 9 A 12 + FEMININES		
14H00	MATCH 2 GARCONS		
14H30	MATCH 2 FEMININES		
15H00	MATCH 3 GARCONS		
15H30	MATCH 3 FEMININES		
16H00	MATCH 4 GARCONS		
VERS 16H30	RECOMPENSES		

# LES MATCHS (1<sup>er</sup> tour)



La commission procède aux tirages des premières rencontres de la finale départementale du Festival PITCH U13 qui aura lieu le samedi 28 mars 2026 à  
AVERMES :

### U13G

- AC.SP. MOULINS FOOT – G.J. BESBRE ET LOIRE
- R.C. VICHY – MOULINS YZEURE FOOT
- U.S. VENDAT BELLERIVE BRUGHEAS – GROUPEMENT HAUT CHER
- G.J. 2M – U.S.T. HURIEL
- G.J. PAYS DE LAPALISSE – ENTENTE SIOULE FORTERRE
- MONTLUÇON FOOTBALL – F.C. HAUT D'ALLIER

### U13F

- US VALLON EN SULLY – GF MYF BESSAY
- GF BASSIN MONTLUCONNAIS – 4<sup>ème</sup> équipe à former (non éligible)



FINALE DÉPARTEMENTALE – SAMEDI 28 MARS 2026 – AVERMES



# QUESTIONS DIVERSES



FINALE DÉPARTEMENTALE – SAMEDI 28 MARS 2026 – AVERMES



SAMEDI  
28 MARS  
2026



*respect*

*plaisir*

# Festival FOOT U13 PITCH

L'évènement foot,  
éducatif et festif !

PHASE DÉPARTEMENTALE

*sport*

*jeu*

