

SAM. 06

AVRIL

2024

Bellerive/Allier



Festival FOOT U13 PITCH

L'évènement foot,
éducatif et festif !

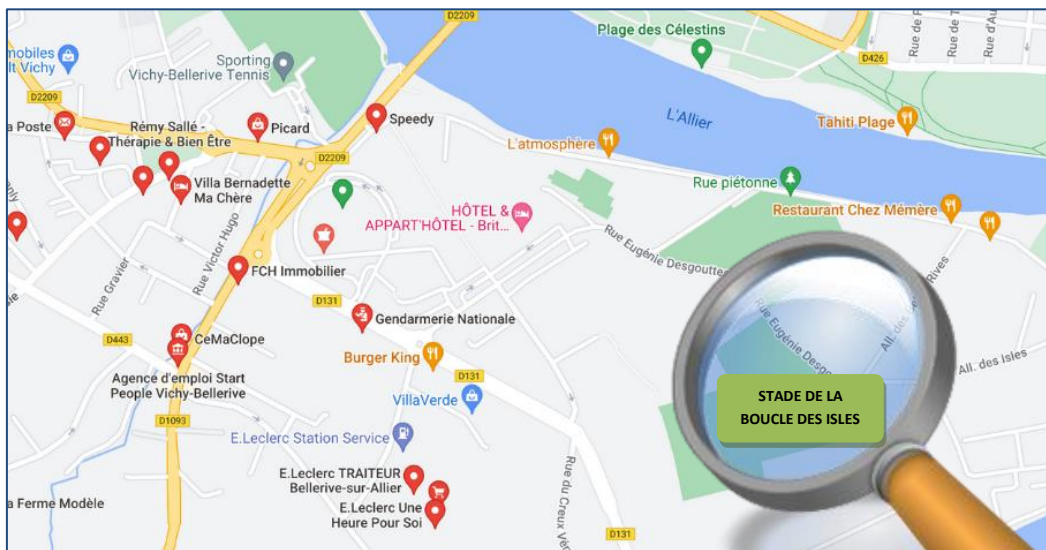
PHASE DÉPARTEMENTALE



Organisation District de l'Allier de Football
avec le soutien de
l'US Vendat Bellerive-Brugheas

Le complexe – Stade de la Boucle des Isles

Stade de la Boucle des Isles – 78 rue Eugénie Desgouttes 03700 Bellerive-sur-Allier



ORGANISATION GENERALE - PRESENTATION

La Finale Départementale du 22^{ème} FESTIVAL FOOT U13 & U13F PITCH se déroulera **le samedi 06 avril 2024** sur les terrains synthétiques du Stade de la Boucle des Isles, 78 rue Eugénie Desgouttes 03700 Bellerive-sur-Allier.

Les douze équipes masculines qualifiées ont été désignées avec un ordonnancement effectué par tirage au sort par la commission sportive du District de l'Allier de Football uniquement pour les premiers matches. Ensuite la compétition se disputera en une seule poule en formule échiquier. Les quatre équipes féminines disputeront, quant à elles, la compétition sous la formule championnat.

Le District de l'Allier de Football offrira aux joueuses et joueurs le déjeuner du midi, un tee-shirt souvenir ainsi qu'un goûter lors de la remise des récompenses effectuée sitôt le dernier match terminé. Médailles, coupes, ballons et sac à ballons offerts aux lauréats.

La première équipe masculine éligible du classement général et la première équipe féminine éligible participeront à la finale régionale du FESTIVAL FOOT U13 & U13F PITCH du samedi 04 mai 2024 à FEURS (Loire).

Les vainqueurs masculins et féminins de la finale régionale seront qualifiés pour la Finale Nationale du FESTIVAL FOOT U13 & U13F PITCH à Capbreton (Landes).

LES EQUIPES QUALIFIEES

POULE UNIQUE MASCULINE – NUMEROTATION UNIQUEMENT POUR LE PREMIER MATCH

(FORMULE ECHIQUIER ENSUITE)

1	FC COMMENTRY	7	GROUPEMENT HAUT CHER
2	SC AVERMES	8	CENTRE-ALLIER-FOOT
3	US VENDAT-BELLERIVE	9	RC VICHY
4	SCA CUSSET	10	MOULINS-YZEURE-FOOTBALL 03
5	MONTLUCON FOOTBALL	11	AS DOMERAT
6	ACADEMIE SPORTIVE DE MOULINS	12	ETOILE-MOULINS-YZEURE

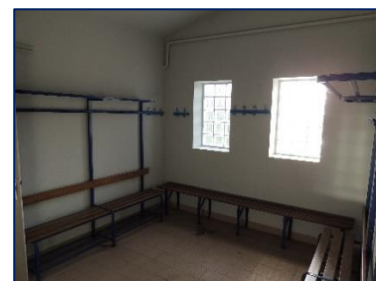
POULE UNIQUE FEMININE – NUMEROTATION POUR TOUS LES MATCHES CAR FORMULE CHAMPIONNAT

1	AS DOMERAT	2	ENTENTE LOUCHY
3	GROUPEMENT MYF-BESSAY	4	FF YZEURE-ALLIER-AUVERGNE

ORGANISATION GENERALE - HORAIRES

- Le rendez-vous est fixé à **09h00 au plus tard** pour toutes les équipes.
- Les licences (Foot Compagnon ou listing imprimé avec photos des joueuses et/ou joueurs) devront être présentées à l'accueil (table de marque-sono) avec la feuille de match dûment remplie et téléchargeable sur le site du District de l'Allier de Football allier.fff.fr.
- Entrée principale du stade : Stade de la Boucle des Isles, 78 rue Eugénie Desgouttes 03700 Bellerive-sur-Allier – Grand parking à l'extérieur du complexe pour les équipes.
- Les équipes se changent dans les vestiaires attribués et remettent les sacs dans les voitures. L'organisation décline toute responsabilité en cas de vol ou de perte.

FC COMMENTRY	VESTIAIRE 1 – NOUVEAU BLOC	RC VICHY	VESTIAIRE 9 – SOUS TRIBUNE
SC AVERMES	VESTIAIRE 2 – NOUVEAU BLOC	MOULINS YZEURE FOOT	VESTIAIRE 10 – SOUS TRIBUNE
US VENDAT-BB	VESTIAIRE 3 – NOUVEAU BLOC	AS DOMERAT	VESTIAIRE 11 – SOUS TRIBUNE
SCA CUSSET	VESTIAIRE 4 – NOUVEAU BLOC	ETOILE MOULINS YZEURE	VESTIAIRE 12 – SOUS TRIBUNE
MONTLUCON FOOT	VESTIAIRE 5 – NOUVEAU BLOC	AS DOMERAT (FEM)	VESTIAIRE 13 – SYNTHETIQUE
AS SP MOULINS	VESTIAIRE 6 – NOUVEAU BLOC	GPMT MYF-BESSAY (FEM)	VESTIAIRE 14 – SYNTHETIQUE
GPMT HAUT CHER	VESTIAIRE 7 – NOUVEAU BLOC	ENTENTE LOUCHY (FEM)	VESTIAIRE 15 – SYNTHETIQUE
CENTRE ALLIER FOOT	VESTIAIRE 8 – NOUVEAU BLOC	FF YZEURE ALLIER AUVERGNE (FEM)	VESTIAIRE 16 – SYNTHETIQUE



Les responsables d'équipes sont conviés à un briefing à **9h30 précises** près du stand secrétariat du DAF.

Compétition :

- Début par l'épreuve des défis techniques ou le quiz à 10h00 (voir répartition pages suivantes)
- Les premiers matches se disputeront à partir de 11h15. Quatre matches par équipe pour les équipes masculines et trois matches pour les équipes féminines.

Déjeuner :

Un déjeuner chaud sera offert à tous les joueurs/ses (x12) et l'encadrement (x2).

SYSTEME DE L'EPREUVE ET REGLEMENT

Art. 1 – Dispositions générales

Les lois du jeu sont celles de la pratique du Football à 8 de la FFF appliquées au FESTIVAL FOOT U13 & U13F PITCH.

Ballons T4 fournis par le District Allier Football pour les matches et les défis. Chaque club doit emporter deux jeux de maillots de couleurs différentes.

Les équipes devront se présenter obligatoirement à 12 joueurs-ses (2 absences justifiées maximum pour les équipes masculines datant de moins de trois jours et 2 absences justifiées maximum pour les équipes féminines datant de moins de trois jours). Présentation d'un certificat médical en cas d'absence ou événement exceptionnel. Le comité d'organisation statuera sur la justification des absences. En cas de non justification des absences ou d'un nombre d'absences justifiées supérieur à deux, 40 points seront retirés du total général par joueur ou joueuse. Seuls deux éducateurs-trices, accrédité(e)s, seront acceptés sur les bancs de touche.

Art. 2 – Feuilles de match / participation :

- 12 joueurs(ses), licenciés(es) U13 (joueurs nés en 2011) et U12 (joueurs nés en 2012). Autorisation de surclasser 3 joueurs ou joueuses U11 (joueurs nés en 2013) (article 73 des Règlements Généraux de la FFF). La mixité est autorisée pour les filles (y compris U14F) dans les équipes U13 garçons. Présentation des licences obligatoire (Foot Compagnon ou listing papier imprimé avec photos des joueurs et/ou joueuses).
- Pour les équipes féminines, mêmes conditions. La mixité n'est pas autorisée. Pour être éligible, l'équipe doit être engagée en compétition proposée par le District de l'Allier de Football.

Art. 3 – Durée des rencontres – Arbitrage :

- Les rencontres se joueront sur une durée de 2 x 10 mn avec 2 mn de pause coaching et changement de côté. Les matches seront arbitrés par de jeunes officiels du District de l'Allier de Football. Les assistants seront les jeunes U13 de chaque équipe (arbitrage des jeunes par les jeunes). Les assistants U13 pourront être accompagnés d'un arbitre, d'un membre de la commission départementale de l'arbitrage ou d'un dirigeant de l'équipe.
- Les joueurs remplacés deviennent remplaçants. Les remplacements se feront à la volée sans arrêt de jeu. Les joueurs qui entreront en jeu devront se présenter auprès des délégués de terrain pour valider leur entrée.

Art. 4 – Formule :

- Formule « Echiquier », classement et tirage à l'issue de chaque journée.
- 4 matches par équipe selon la formule « Echiquier » pour les équipes masculines, 3 matches selon la formule championnat pour les équipes féminines.
- Le tirage au sort effectué par la commission sportive du DAF a défini les premiers matches de la journée des équipes masculines. A partir du deuxième match, l'ordre des rencontres est déterminé par les résultats et le classement des rencontres. Aucune équipe ne rencontre deux fois le même adversaire.

- Un classement sera établi après chaque rencontre par addition de points selon le barème suivant : V = 48 pts (**80 pts féminines**) ; N = 24 pts (**40 pts féminines**), D = 12 pts (**20 pts féminines**), Bonus offensif (2 buts et +) = 12 pts (**20 pts féminines**). En cas d'égalité de points, le défi de conduite départage les équipes.

Art. 5 – Discipline

Les éducateurs des équipes qualifiées sont les garants du comportement et de la tenue de leurs joueurs(ses).

Le comité d'organisation sera chargé de régler les litiges et inconvenances.

Deux cartons jaunes, sur deux matches différents, engendrent une suspension sur le match suivant.

Tout joueur ou toute joueuse exclu(e), lors d'une rencontre, ne pourra pas participer à la rencontre suivante.

Art. 6 – Gardien

Après s'en être saisi à la main, le gardien de but ne sera pas autorisé à dégager le ballon de volée ou 1/2 volée sous peine de se voir infliger un coup franc direct dans l'axe du dégagement sur la ligne des 13 mètres. Il devra donc relancer à la main ou au pied après avoir mis le ballon au sol.

Art. 7 – Hors-jeu

Le hors-jeu est signalé à partir de la ligne médiane. Il en sera de même lors des Finales Régionale et Nationale.

Art. 8 – Coup d'envoi et reprise du jeu

Identique à celle du foot à 11 mais les joueurs(ses) doivent se trouver à 6 mètres du ballon. Un but ne peut être validé si le ballon est botté directement dans le but lors du coup d'envoi et de la reprise du jeu.

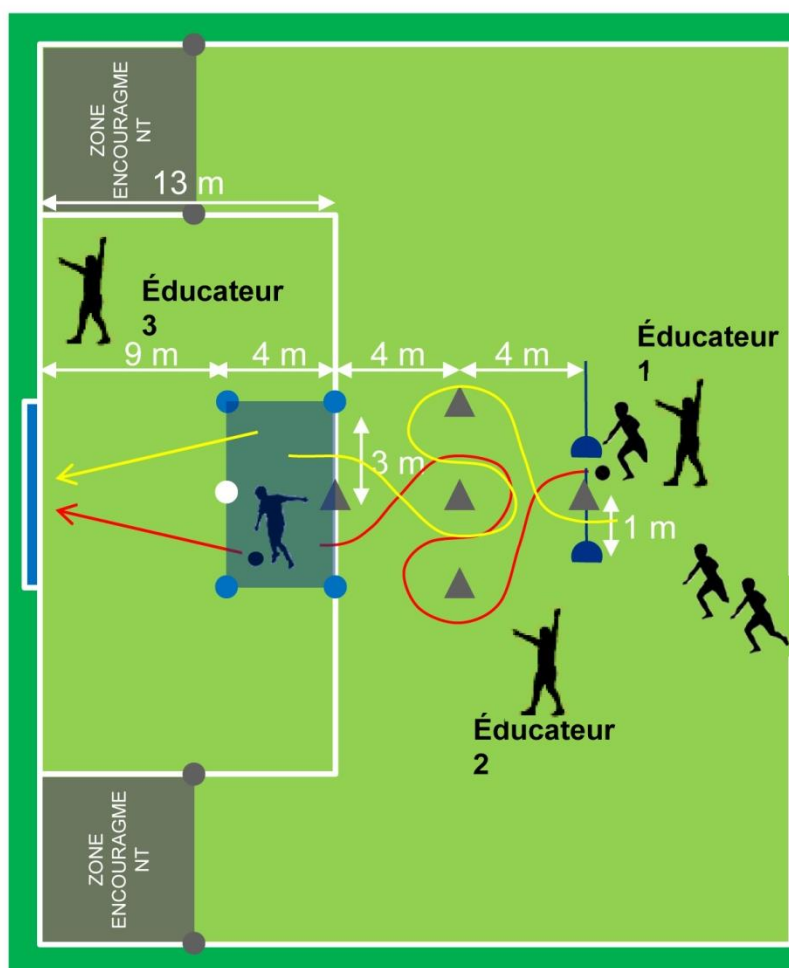
Art. 9 – Barème des points :

- 48 points pour une victoire (**80 points pour les féminines**)
- 24 points pour un match nul (**40 points pour les féminines**)
- 12 points pour une défaite (**20 points pour les féminines**)
- 12 points pour un bonus offensif (2 buts marqués et +) (**20 points pour les féminines**)
- En cas d'égalité entre 2 équipes :
 - * Le défi de conduite au 1/10^e de seconde
 - * Différence de buts sur les rencontres de la journée

Le classement final est réalisé par l'addition des points des 5 épreuves : matches + défi conduite + défi jonglage + quiz règles de vie + quiz règles de jeu. En cas d'égalité entre deux ou plusieurs équipes, départage par le défi jonglage au 1/10^e de seconde puis différence de buts sur les rencontres de la journée.

Art. 10 – Qualification :

La première équipe masculine éligible et la première équipe féminine éligible du classement général, participeront à la finale régionale du FESTIVAL FOOTBALL U13 & U13F PITCH du samedi 04 mai 2024 à FEURS (Loire). La finale nationale se jouera à CAPBRETON (Landes).

DEFI CONDUITE DE BALLE**PHASE DEPARTEMENTALE – DEFIS CONDUITE**

Objectif :

Réaliser le meilleur temps possible en relais de 12 joueurs(ses).

Déroulé de l'atelier :

Chaque joueur(se) doit réaliser une conduite de balle pour arriver dans la zone de frappe et effectuer un tir afin d'atteindre une des cibles de la bête. Le côté de départ est au choix. Le chronomètre démarre quand le 1er joueur débute la conduite de balle (passage de la ligne) et il s'arrête au moment du tir du dernier joueur. Le départ du joueur suivant est déclenché au moment de la frappe sur le ballon du précédent (l'éducateur lâche l'épaule du joueur). Une fois le passage terminé, le joueur doit se diriger en zone d'encouragement. Un joueur qui ne respecte pas le circuit doit revenir à l'endroit de l'irrégularité pour continuer le slalom. Si le tir est déclenché après passage du mauvais côté du dernier cône, pas de bonus possible.

Légende

	départ gaucher		zone de frappe
	départ droitier		zone d'encouragement

Temps bonus :

Si cible atteinte = -3 sec cible basse (1 rebond autorisé avant la cible) ou -10 sec cible haute sur le temps total. Pas de bonus si le tir est déclenché à l'extérieur de la zone de frappe.

Éducateurs :

Educ.1 : gestion des départs (tenir par l'épaule le joueur en attente) et chronométrage

Educ.2 : gestion des passages (respect du circuit)

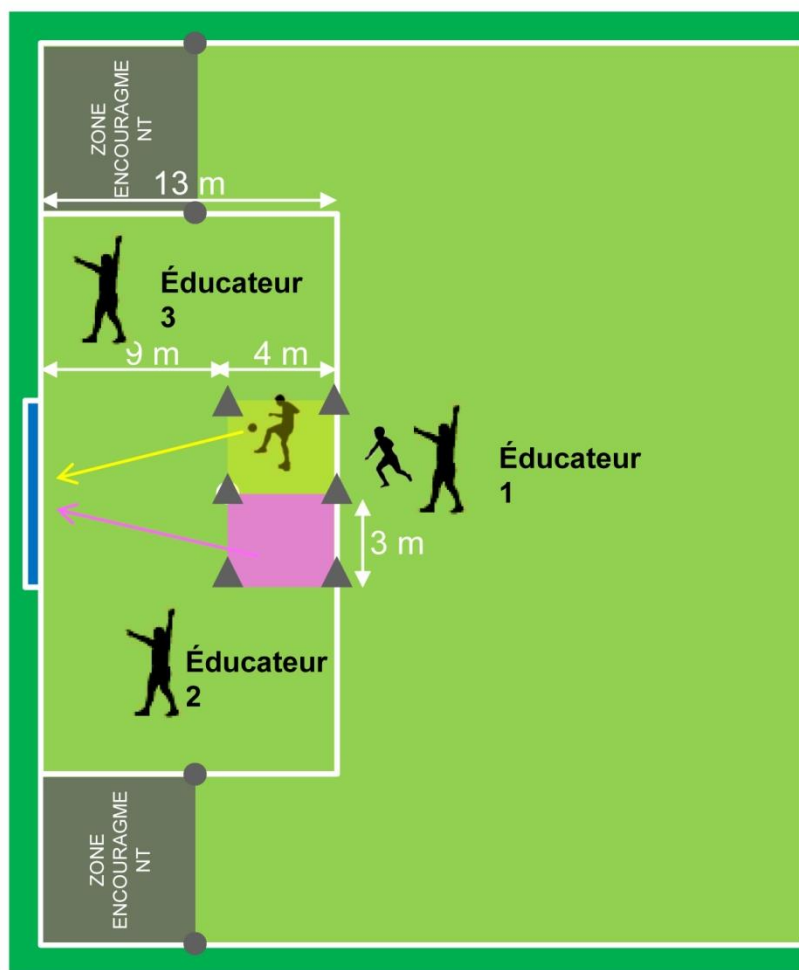
Educ.3 : prise de notes (comptabilisation des bonus, temps)
gestion des ballons et des joueurs après le tir

Si moins de 12 joueurs(ses) :

Tirage au sort sur le terrain au sein de l'équipe pour compléter le nombre de joueurs manquants afin d'arriver à 12 passages. Celui qui passe 2 fois, commence le relais et le termine.

DEFI JONGLAGE

PHASE DEPARTEMENTALE – DEFIS JONGLAGE



Objectif

Réaliser le meilleur temps possible en relais de 12 joueurs(ses).

Déroulé de l'atelier

Chaque joueur(se) doit réaliser des jonglages en statique (30 pour les garçons et 15 pour les filles) dans la zone prévue à cet effet (au choix) et enchaîner une frappe de volée ou au sol afin d'atteindre une des cibles de la bêche. L'entrée du joueur suivant dans la zone est déclenché au moment de la frappe sur le ballon du précédent (l'éducateur lâche l'épaule du joueur). Une fois le passage terminé, le joueur doit se diriger en zone d'encouragement. Le départ se fait balle au sol (ou à la main pour les filles), les 2 pieds sont autorisés (aucune surface de rattrapage), les jongles s'effectuent en posant le pied au sol avant chaque contact. Si 1 pied est posé à l'extérieur de la zone, les jonglages s'arrêtent.

Légende

- Tir gaucher
- Tir droitier
- Zone de jonglage pour gaucher
- Zone de jonglage pour droitier
- Zone d'encouragement

Malus

+ 2 sec par jonglage manquant (ex : 12 jongles au lieu de 30 = 18X2 sec.)

Bonus but

(1 rebond maximum avant la bêche)

Si cible atteinte, de volée = - 10 sec.

Si cible atteinte, frappe au sol = - 3 sec.

Pas de bonus si le tir est déclenché à l'extérieur de la zone de frappe

Éducateurs

Educ.1 : gestion des départs (tenir par l'épaule le joueur en attente) et chronométrage

Educ.2 : gestion des passages (comptage et respect du pied au sol entre chaque jongle)

Educ.3 : prise de notes (comptabilisation des malus et bonus, temps) gestion des ballons et des joueurs après le tir

Si moins de 12 joueurs

Tirage au sort sur le terrain au sein de l'équipe pour compléter le nombre de joueurs manquants afin d'arriver à 12 passages : celui qui passe 2 fois, commence le relais et le termine.

PROGRAMME DE LA JOURNEE

HORAIRES	MATCHES	DEFI CONDUITE & JONGLERIE	QUIZ
09H00	ARRIVEE DES EQUIPES – POINTAGE AU SECRETARIAT DAF		
09H30	BRIEFING PRES DU SECRETARIAT DAF		
10H00		EQUIPES 7 A 12 + FEMININES (3-4)	EQUIPES 1 A 6 + FEMININES (1-2)
10H30		EQUIPES 1 A 6 + FEMININES (1-2)	EQUIPES 7 A 12 + FEMININES (3-4)
11H15	MATCH 1 (1 à 6) + FEMININES (1-2)		
11H45	MATCH 1 (7 à 12) + FEMININES (3-4)		
12H00	DEJEUNER POUR EQUIPES 1 A 6 + FEMININES 1-2		
12H30	DEJEUNER POUR EQUIPES 7 A 12 + FEMININES 3-4		
13H30	MATCH 2 (7 à 12)		
14H00	MATCH 2 (1 à 6) + FEMININES (2-4)		
14H30	MATCH 3 (7 à 12) + FEMININES (1-3)		
15H00	MATCH 3 (1 à 6)		
15H30	MATCH 4 (7 à 12) + FEMININES (1-4)		
16H00	MATCH 4 (1 à 6) + FEMININES (2-3)		
VERS 16H30	RECOMPENSES		

ORDRE DE PASSAGE DES DEFIS



EQUIPE	DEFI CONDUITE	DEFI JONGLERIE	QUIZZ	DEJEUNER
FC COMMENTRY	TERRAIN 1 – 10H30	TERRAIN 1 – 10H45	10H00	12H00
SC AVERMES	TERRAIN 2 – 10H30	TERRAIN 2 – 10H45	10H00	12H00
US VENDAT-BB	TERRAIN 1 – 10H30	TERRAIN 1 – 10H45	10H00	12H00
SCA CUSSET	TERRAIN 2 -10H30	TERRAIN 2 – 10H45	10H00	12H00
MONTLUCON FOOT	TERRAIN 1 – 10H30	TERRAIN 1 – 10H45	10H00	12H00
AS SP MOULINS	TERRAIN 2 – 10H30	TERRAIN 2 – 10H45	10H00	12H00
GPMT HAUT CHER	TERRAIN 1 – 10H00	TERRAIN 1– 10H15	10H30	12H30
CENTRE ALLIER FOOT	TERRAIN 2 – 10H00	TERRAN 2 – 10H15	10H30	12H30
RC VICHY	TERRAIN 1 – 10H00	TERRAIN 1– 10H15	10H30	12H30
MOULINS YZEURE FOOT	TERRAIN 2 – 10H00	TERRAN 2 – 10H15	10H30	12H30
AS DOMERAT	TERRAIN 1 – 10H00	TERRAIN 1– 10H15	10H30	12H30
ETOILE MOULINS YZEURE	TERRAIN 2 – 10H00	TERRAN 2 – 10H15	10H30	12H30
AS DOMERAT	TERRAIN 1 – 10H30	TERRAIN 1– 10H45	10H00	12H00
ENTENTE LOUCHY	TERRAIN 2 – 10H30	TERRAN 2 – 10H45	10H00	12H00
GPMT MYF-BESSAY	TERRAIN 1 – 10H00	TERRAIN 1– 10H15	10H30	12H30
FF YZEURE ALLIER AUVERGNE	TERRAIN 2 – 10H00	TERRAN 2 – 10H15	10H30	12H30

ORDRE DE PASSAGE DES MATCHES

LES RESULTATS – LES CLASSEMENTS

Horaires	Terrain	PREMIER MATCH			
11H15	1	FC COMMENTRY			SC AVERMES
11H15	2	AS DOMERAT			ENTENTE LOUCHY
11H15	3	US VENDAT-BELLERIVE-BRUGHEAS			SCA CUSSET
11H15	4	MONTLUCON FOOT			ACADEMIE SPORTIVE DE MOULINS
11H45	1	GROUPEMENT HAUT CHER			CENTRE-ALLIER-FOOT
11H45	2	GROUPEMENT MYF-BESSAY			FF YZEURE ALLIER AUVERGNE
11H45	3	RC VICHY			MOULINS-YZEURE-FOOTBALL
11H45	4	AS DOMERAT			ETOILE-MOULINS-YZEURE

Horaires	Terrain	DEUXIEME MATCH			
13H30	1				
13H30	2				
13H30	3				
14H00	1				
14H00	2				
14H00	3				
14H00	4	GROUPEMENT MYF-BESSAY			ENTENTE LOUCHY

Horaires	Terrain	TROISIEME MATCH			
14H30	1				
14H30	2				
14H30	3				
14H30	4	FF YZEURE-ALLIER-AUVERGNE			AS DOMERAT
15H00	1				
15H00	2				
15H00	4				

LES EQUIPES MASCULINES

FC COMMENTRY

Educateurs : Corentin ARNAUD & Jean-Pierre CHERCHEL



Le Commentry Football Club est très fier de participer à cette finale de coupe pitch. ARNAUD Corentin et CHERCHEL Jean-Pierre sont à la tête d'un groupe de 31 joueurs pour nos deux équipes évoluant en 1re et 3e divisions district. Groupe qui vit très bien, discipliné avec l'envie de progresser. Cette finale permettra d'enregistrer le plus d'expérience possible auprès des plus gros cylindres départementaux pour cette équipe composée à 75% d'u12. Les rouges et noirs souhaitent une bonne journée de football à toutes les équipes, prenons tous ensemble du plaisir sur et au bord du terrain !

SC AVERMES

Educateurs : Ludovic PLOUZEAU & Charly LACROIX



L'équipe U13 du SC Avermes, encadrée de Ludovic PLOUZEAU et Charly LACROIX, est heureuse de participer à cette finale de la coupe PITCH 2024. Ce groupe aime vivre ensemble, est sérieux et il est désireux de progresser. Il est également agréable à entraîner. Cette finale nous permettra d'allier défis et matchs dans la continuité de l'ouverture d'esprit compétitif des joueurs et d'appréhender le côté pédagogique de cette journée. Nous souhaitons une bonne journée à tous les participants de cette édition 2024 et que tout le monde prenne du plaisir

US VENDAT-BELLERIVE-BRUGHEAS

Educateurs : Théo GARCIA & Jimmy BERKANI



Groupe de 26 joueurs à disposition tout au long de l'année. Le groupe qui s'est qualifié pour cette finale Coupe Pitch joue actuellement en D1 suite à sa montée à la mi saison. Alternant les bons et les mauvais résultats sportifs, c'est un groupe sérieux qui demande qu'à travailler et à apprendre. Les joueurs convoqués auront à cœur de montrer un beau visage de notre club sur cette finale qui se déroulera, qui plus est, à domicile.

Bonne journée de football à toutes les équipes présentes !

SCA CUSSET

Educateurs : Thomas BONNEVIALE et Yoann BOUCHON



La finale Pitch était un objectif de la saison, l'objectif étant atteint il reste à prendre du plaisir lors de cette journée. Notre groupe U13 est constitué uniquement de joueurs formés au club de Cusset, la première partie de saison avait pour objectif sportif de se maintenir en D1, cet objectif a été atteint. Sur la deuxième phase l'objectif reste le même, faire progresser nos jeunes chiens verts. Cette finale sera encore l'occasion de prendre du plaisir sur le terrain.

LES EQUIPES MASCULINES



MONTLUÇON FOOTBALL

Educateurs : Laurent PAINAULT & Matthias PAUL

Nous accédons à cette finale avec plaisir, où les joueurs donneront le meilleur d'eux-mêmes ce samedi. Cette saison, Montluçon Foot c'est 3 équipes U13 et 2 équipes U12 dont une qui évolue en régional dans cette 2eme partie de saison. Le groupe vit bien ensemble et les éducateurs sont satisfaits de l'évolution des jeunes. Ces derniers sont fiers de représenter Montluçon Foot à cette coupe Pitch tout en donnant une image positive du club. Nous souhaitons une belle finale à toutes les équipes.



ACADEMIE SPORTIVE DE MOULINS

Educateur : Thomas BOUCHARIN

Ce groupe U13 (composé de 19 joueurs), est un groupe très agréable et qui vit bien. Les enfants sont assidus, volontaires et déterminés ce qui nous permet de bien travailler quotidiennement. Nous sommes heureux de pouvoir participer à cette finale départementale, qui représente beaucoup pour les enfants. Nous avons à cœur de bien faire durant cette journée en donnant une bonne image de nous et de l'Académie que ce soit sur ou en dehors des terrains. Je souhaite une belle journée à tous les joueurs / éducateurs en espérant que tous puissent prendre du plaisir. Bonne finale à tous !



GROUPEMENT HAUT-CHER

Educateurs : Steve TODESCHINI & Romain PACTON

Cette saison nous avons un groupe composé en majorité de U12. Après une première partie de saison compliquée, le groupe commence à grandir et à progresser. Comme l'an dernier, nous avons de la chance d'avoir un groupe attachant, et des parents qui suivent leurs enfants et qui sont adorables. Il sera sûrement compliqué de faire aussi bien que l'an dernier, mais nous garderons la même ambition, à savoir montrer une belle image du GHC, et prendre du plaisir.



CENTRE-ALLIER-FOOT

Educateur : Damien CLUZEL

Centre Allier foot est un groupement de 4 clubs (Cœur Allier – Cosne – Tronget et Cressanges). Pour la catégorie U13, nous avons 3 équipes composées à part égal de U12 et U13. 1 équipe en 1er division en 1er phase qui est malheureusement descendu en 2eme division Les 2 autres équipes étaient engagées en brassage. 1 est en 3eme division et l'autre en 4eme. Nous avons démarré la coupe pitch en ¼ de finale. Nous avons remporté nos 2 matchs face à Bourbon et Huriel. En ½ finale nous avons perdu contre Montluçon foot et gagné face à Allier sud Bourbonnais. Notre objectif pour cette finale est que les enfants prennent un maximum de plaisir et qu'ils défendent au mieux les couleurs de CAF.

LES EQUIPES MASCULINES



RC VICHY

Educateurs : Jonas DUFOUR & Maxence DUMEIL

L'équipe des 13 ans du RC Vichy est aussi rafraîchissante que les célèbres thermes de la ville. Avec un jeu pétillant comme une pastille, ces jeunes talents font mousser l'enthousiasme sur le terrain entre tactiques bien trempées et esprits aussi clairs que l'eau des Célestins.

Sans champagne, mais avec une belle bouteille effervescente nous souhaitons une bonne finale à toutes les équipes. Le chef d'orchestre de cet opéra : Frédéric Martinet, Jonas Dufour et Maxence Dumeil.



MOULINS-YZEURE-FOOT 03 AUVERGNE

Educateurs : Wilfried AYMARD, Anthony BERGER & Karim DAHALANE

Dans notre catégorie U13, nous avons deux équipes avec une majorité de joueurs U12. Une équipe homogène avec différents caractères, qui est plaisante à voir jouer.

Nous avons affronté de belles équipes au tour précédent Petite pression pour nous puisque nous avons participé à la finale la saison dernière.

Nous allons essayer de faire mieux que la saison précédente dans cette coupe festival foot U13 Pitch.



AS DOMERAT

Educateur : Arkadi TSATURYAN

Avec un effectif de qualité mais limité en quantité, nous réussissons à nous qualifier en tant que quatrième de D1 pour le criterium R1.

Ce nouveau championnat relevé avec des équipes du Rhône et de la Loire, notamment, va inévitablement nous faire progresser.

Concernant la finale en Coupe PITCH, nous pouvons faire confiance à ce groupe de copains, pour comme d'habitude donner le meilleur d'eux-mêmes tout en prenant le maximum de plaisir.



ETOILE-MOULINS-YZEURE

Educateurs : Jimmy QUIRET, Valentin RIVET & Anthony PENSEC

L'Etoile Moulins Yzeure Football a 2 équipes U13. Nous sommes heureux de faire, cette année, la finale de la coupe Pitch. Cela montre les efforts des enfants aux entrainements, la qualité et le caractère des enfants pour avoir atteint cette finale. L'équipe est composée d'une grande partie de U13 avec quelques U12 prometteurs qui viennent compléter l'équipe. C'est tout un groupe qui prend plaisir à jouer ensemble, mêlant compétition et plaisir ! Nous prenons cette finale comme un bonus, car l'objectif était les demi-finales ! C'est une belle récompense pour tout le groupe pour leur saison avec, en plus, une montée en D2 ! Que cette journée soit belle et festive !

LES EQUIPES FEMINIQUES

AS DOMERAT

Educateur : Anthony PEACOCK



C'est avec plaisir et fierté que l'entente féminine Domérat-Montluçon-Saint-Victor participe à la finale U13 PITCH. C'est un groupe composé de 19 joueuses pleine de vie, désireuses d'apprendre mais surtout très assidues.

Certaines viennent de mixité, d'autres ont fait leurs premières armes exclusivement entre filles mais toujours face à des équipes de garçons. Leurs valeurs humaines et sportives les amènent toujours à se surpasser au service du collectif.

Bonne finale à toutes !

GROUPEMENT MYF-BESSAY

Educatrices : Manon BARTHONNET & Lyna BERGER-RATELIER



Notre équipe est constituée de 23 joueuses motivées et très à l'écoute.

C'est un groupe qui s'étoffe au fil des saisons avec une majorité de jeunes filles en section sportive au collège Anne de Beaujeu ou participant aux ateliers foot des collèges d'Yzeure et Moulins dont nous sommes support.

La mixité est un axe fort dans leur apprentissage, avec des séances partagées avec les garçons de nos deux clubs.

ENTENTE LOUCHY

Educateurs : Sandrine LANDRIEAUX & Maxime JACOB



C'est avec un immense plaisir que l'Entente Louchy / Monétay se rendra à la Finale de la Coupe Pichth féminine à la Boucle des Isles de Bellerive sur Allier. Pour l'occasion, nous avons constitué une équipe « new look » composée de filles évoluant en catégorie U10-U11F et U14-U15F. Les filles auront à cœur de montrer ce que sont les valeurs de convivialité et de partage que l'AS Louchy et l'OC Monétay prônent depuis la mise en place de son pôle féminin. Merci au District de l'Allier, c'est une fierté d'être associé aux grosses formations que sont l'AS Domérat, le Groupement Moulins Yzeure Foot/ Bessay et le Football féminin Yzeure Auvergne.



FF YZEURE-ALLIER-AUVERGNE

Educateur : Yannick VENS



Le FF Yzeure Allier-Auvergne est ravi de participer à cette journée.

Notre équipe composée de jeunes joueuses évoluant en catégorie U11F et U13F, aura à cœur de bien figurer à l'occasion des différentes compétitions qui seront proposées tout au long de cette journée, cela en prônant des valeurs de solidarité, de tolérance et de bienveillance qui animent le FFYAA.

Merci au District de l'Allier pour son invitation et belle journée à toutes et à tous !

ARBITRAGE DES JEUNES PAR LES JEUNES

L'arbitrage sera assuré par des jeunes officiels du District de l'Allier de Football. Ils seront encadrés et supervisés par des responsables de la commission départementale de l'arbitrage.

Chaque équipe devra désigner un joueur pour assurer l'arbitrage à la touche. Il sera équipé d'une chasuble. Les assistants U13 pourront être accompagnés d'un arbitre, d'un membre de la commission départementale de l'arbitrage ou d'un dirigeant de l'équipe.

LES RESPONSABLES

**CHARPIN Grégoire, DE OLIVEIRA Alvaro,
LABOURET André, PETIT Pascal,
RECHER Jens, VALONY Christian.**

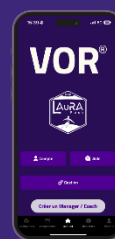
LES ARBITRES

**POTIEZ GILLES Héléna, AABALLAOUI Ahmed,
ALADENISE BENITO Enzo, ALMATO Habeeb,
BOISVERT Benjamin, BOUGEROLLE Lillian,
CATALAO Cristiano, CHANUT Mathis, DUBOIS
Tom, LALANDE Lucas, NSIANGANI MUANZA
Josué, SEARLES LAUTRETTE Liam.**

**TESTER
SON PROFIL FOOT
VOR®
ÇA MATCHE !**

Grâce aux modèles d'évaluation VOR®,
détectez les profils susceptibles de devenir

ARBITRE ou BÉNÉVOLE



Festival

FOOT U13
PITCH