



Festival FOOT U13 PITCH



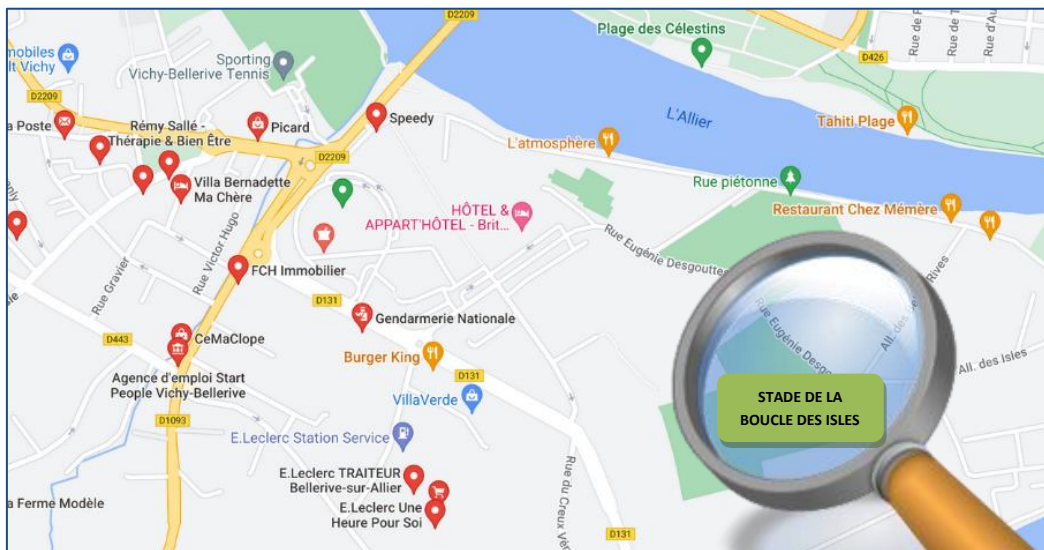
L'ÉVÈNEMENT FOOT, ÉDUCATIF ET FESTIF POUR TOUS LES U13 !

1^{ER} AVRIL 2023 | PHASE DÉPARTEMENTALE



Le complexe – Stade de la Boucle des Isles

Stade de la Boucle des Isles – 78 rue Eugénie Desgouttes 03700 Bellerive-sur-Allier





ORGANISATION GENERALE - PRESENTATION

La Finale Départementale du 21^{ème} FESTIVAL FOOT U13 & U13F PITCH se déroulera **le samedi 1^{ER} AVRIL 2023** sur les terrains synthétiques du Stade de la Boucle des Isles, 78 rue Eugénie Desgouttes 03700 Bellerive-sur-Allier.

Les douze équipes masculines qualifiées ont été désignées avec un ordonnancement effectué par tirage au sort au siège du District de l'Allier de Football lors de la réunion de préparation en présence des clubs et uniquement pour les premiers matches. Ensuite la compétition se disputera en une seule poule en formule échiquier.

Les joueurs recevront tous une collation pour la journée, un tee-shirt ainsi qu'un goûter lors de la remise des récompenses effectuée sitôt le dernier match terminé.

La première équipe masculine du classement général et la seule équipe féminine éligible (AS Domérat) participeront à la finale régionale du FESTIVAL FOOT U13 & U13F PITCH du samedi 06 mai 2023 à FEURS (Loire).

Les vainqueurs masculins et féminins de la finale régionale seront qualifiés pour la Finale Nationale du FESTIVAL FOOT U13 & U13F PITCH à Capbreton (Landes).

LES EQUIPES QUALIFIEES

POULE UNIQUE MASCULINE – NUMEROTATION UNIQUEMENT POUR LE PREMIER MATCH

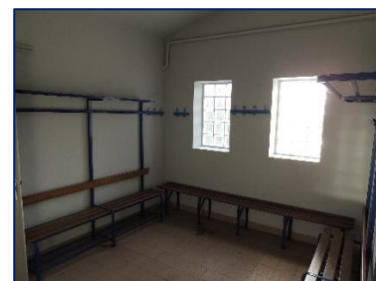
(FORMULE ECHIQUIER ENSUITE)

1	SCA CUSSET	2	MONTLUCON FOOT
3	AC.SP. MOULINS	4	GPMT HAUT-CHER
5	ENT.ST GERMAIN	6	RC VICHY
7	SC AVERMES	8	MOULINS YZEURE FOOT
9	FC COMMENTRY	10	PAYS LAPALISSE
11	AS DOMERAT	12	ENT.LOUCHY

ORGANISATION GENERALE - HORAIRES

- Le rendez-vous est fixé à **09h45 au plus tard** pour toutes les équipes.
- Les licences (Foot Compagnon ou listing imprimé avec photos des joueuses et/ou joueurs) devront être présentées à l'accueil (table de marque-sono) avec la feuille de match, dûment remplie, envoyée sur les messageries des clubs, et téléchargeable sur le site du District de l'Allier de Football allier.fff.fr.
- Entrée principale du stade : Stade de la Boucle des Isles, 78 rue Eugénie Desgouttes 03700 Bellerive-sur-Allier – Grand parking à l'extérieur du complexe pour les équipes.
- Les équipes se changent dans les vestiaires attribués et remettent les sacs dans les voitures. L'organisation décline toute responsabilité en cas de vol ou de perte.

	BLOC TRIBUNE		BLOC SYNTHETIQUE
Vestiaire 1	SCA CUSSET + AC.SP MOULINS	Vestiaire 4	MONTLUCON FOOT + GPMT HAUT-CHER
Vestiaire 2	ENT.ST GERMAIN + SC AVERMES	Vestiaire 5	RC VICHY + PAYS LAPALISSE
	BLOC ANNEXE	Vestiaire 6	MOULINS YZEURE FOOT + ENT.LOUCHY
Vestiaire 3	FC COMMENTRY + AS DOMERAT	Vestiaire 7	ARBITRES



Les responsables d'équipes sont conviés à un briefing à **10h15 précises** près du stand secrétariat du DAF.

Compétition :

- Début par l'épreuve des défis techniques ou le quiz à 10h30 (voir répartition pages suivantes)
- Les premiers matches se disputeront à partir de 13h15. Quatre matches par équipe.

Collation :

Un déjeuner chaud sera offert à tous les joueurs et l'encadrement (12 joueurs + 2 encadrants)



SYSTEME DE L'EPREUVE ET REGLEMENT

Art. 1 – Dispositions générales

Les lois du jeu sont celles de la pratique du Football à 8 de la FFF appliquées au FESTIVAL FOOT U13 & U13F PITCH.

Ballons T4 fournis par le District Allier Football pour les matches et les défis.

Les joueurs remplacés deviennent remplaçants.

Chaque club doit emporter deux jeux de maillots de couleurs différentes.

Les équipes devront se présenter obligatoirement à 12 joueurs (1 absence justifiée maximum pour les équipes masculines). Présentation d'un certificat médical en cas d'absence ou événement exceptionnel datant de moins de trois jours. Le comité d'organisation statuera sur la justification des absences.

Art. 2 – Feuilles de match / participation :

- 12 joueurs, licenciés U13 (joueurs nés en 2010) et U12 (joueurs nés en 2011). Autorisation de surclasser 3 joueurs U11 (joueurs nés en 2012) (article 73 des Règlements Généraux de la FFF). La mixité est autorisée pour les filles (y compris U14F) dans les équipes U13 garçons. Présentation des licences obligatoire (Foot Compagnon ou listing papier imprimé avec photos des joueurs et/ou joueuses).

Art. 3 – Durée des rencontres – Arbitrage :

- Les rencontres se joueront sur une durée de 2 x 10 mn avec 2 mn de pause coaching et changement de côté (reprise du jeu par un engagement de l'équipe opposée).
- Les matches seront arbitrés par de jeunes officiels du District de l'Allier de Football. Les assistants seront les jeunes U13 de chaque équipe (arbitrage des jeunes par les jeunes). Les assistants U13 devront être accompagnés d'un éducateur ou d'un dirigeant du club ainsi que, sous réserve des disponibilités, d'un arbitre ou d'un membre de la commission départementale de l'arbitrage.

Art. 4 – Formule :

- Formule « Echiquier », classement et tirage à l'issue de chaque journée. 4 matches par équipe selon la formule « Echiquier ».
- Le tirage au sort effectué par la commission sportive du DAF a défini les premiers matches de la journée des équipes masculines. A partir du deuxième match, l'ordre des rencontres est déterminé par les résultats et le classement des rencontres. Aucune équipe ne rencontre deux fois le même adversaire.
- Un classement sera établi après chaque rencontre par addition de points selon le barème suivant : V = 48 pts ; N = 24 pts, D = 12 pts, Bonus offensif (2 buts et +) = 12 pts. En cas d'égalité de points, le défi de conduite départage les équipes.

Art. 5 – Discipline

Les éducateurs des équipes qualifiées sont les garants du comportement et de la tenue de leurs joueurs.

Le comité d'organisation sera chargé de régler les litiges et inconvenances.

Tout joueur exclu, lors d'une rencontre, ne pourra pas participer à la rencontre suivante.



Art. 6 – Gardien

Après s'en être saisi à la main, le gardien de but ne sera pas autorisé à dégager le ballon de volée ou 1/2 volée sous peine de se voir infliger un coup franc direct dans l'axe du dégagement sur la ligne des 13 mètres. Il devra donc relancer à la main ou au pied après avoir mis le ballon au sol.

Art. 7 – Hors-jeu

Le hors-jeu est signalé à partir de la ligne médiane. Il en sera de même lors des Finales Régionale et Nationale.

Art. 8 – Coup d'envoi et reprise du jeu

Identique à celle du foot à 11 mais les joueurs(ses) doivent se trouver à 6 mètres du ballon. Un but ne peut être validé si le ballon est botté directement dans le but lors du coup d'envoi et de la reprise du jeu.

Art. 9 – Barème des points :

- 48 points pour une victoire
- 24 points pour un match nul
- 12 points pour une défaite
- 12 points pour un bonus offensif (2 buts marqués et +)
- En cas d'égalité entre 2 équipes :
 - * Le défi de conduite au 1/10^e de seconde
 - * Tirage au sort

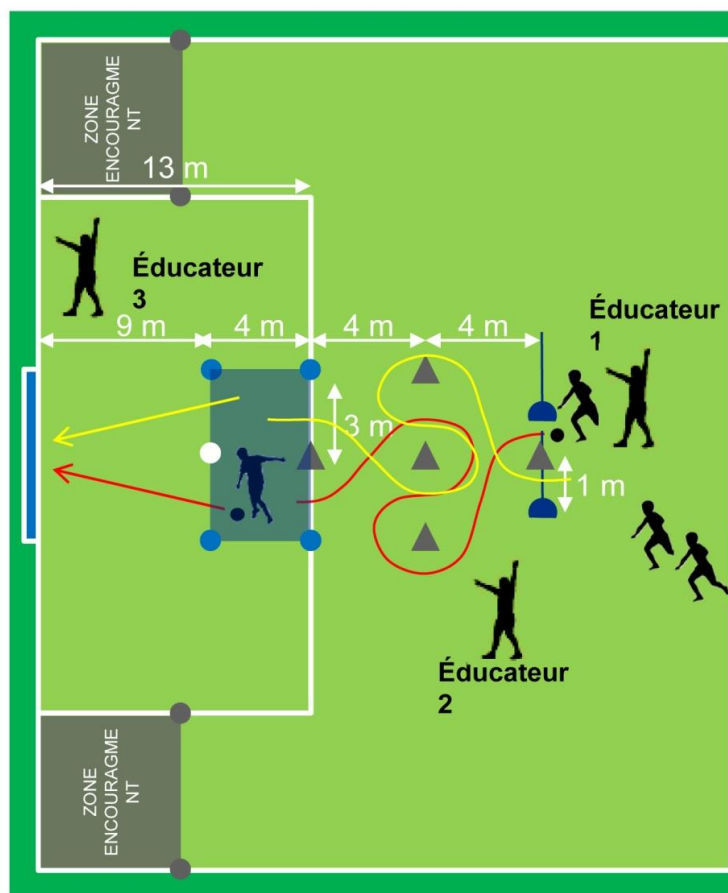
Le classement final est réalisé par l'addition des points des 5 épreuves : matches + défi conduite + défi jonglage + quiz règles de vie + quiz règles de jeu. En cas d'égalité entre deux ou plusieurs équipes, départage par le défi jonglage au 1/10^e de seconde puis différence de buts sur les rencontres de la journée.

Art. 10 – Qualification :

La première équipe masculine éligible du classement général et l'AS Domérat, seule équipe féminine éligible, participeront à la finale régionale du FESTIVAL FOOTBALL U13 & U13F PITCH du samedi 06 mai 2023 à FEURS (Loire). La finale nationale se jouera à CAPBRETON (Landes) les 02-03-04 juin 2023.

DEFI CONDUITE DE BALLE

PHASE DEPARTEMENTALE – DEFIS CONDUITE



Objectif :

Réaliser le meilleur temps possible en relais de 12 joueurs(ses).

Déroulé de l'atelier :

Chaque joueur(se) doit réaliser une conduite de balle pour arriver dans la zone de frappe et effectuer un tir afin d'atteindre une des cibles de la bâche. Le côté de départ est au choix. Le chronomètre démarre quand le 1er joueur débute la conduite de balle (passage de la ligne) et il s'arrête au moment du tir du dernier joueur. Le départ du joueur suivant est déclenché au moment de la frappe sur le ballon du précédent (l'éducateur lâche l'épaule du joueur). Une fois le passage terminé, le joueur doit se diriger en zone d'encouragement. Un joueur qui ne respecte pas le circuit doit revenir à l'endroit de l'irrégularité pour continuer le slalom. Si le tir est déclenché après passage du mauvais côté du dernier cône, pas de bonus possible.

Légende

	départ gaucher		zone de frappe
	départ droitier		zone d'encouragement

Temps bonus :

Si cible atteinte = -3 sec cible basse (1 rebond autorisé avant la cible) ou -10 sec cible haute sur le temps total. Pas de bonus si le tir est déclenché à l'extérieur de la zone de frappe.

Éducateurs :

Educ.1 : gestion des départs (tenir par l'épaule le joueur en attente) et chronométrage

Educ.2 : gestion des passages (respect du circuit)

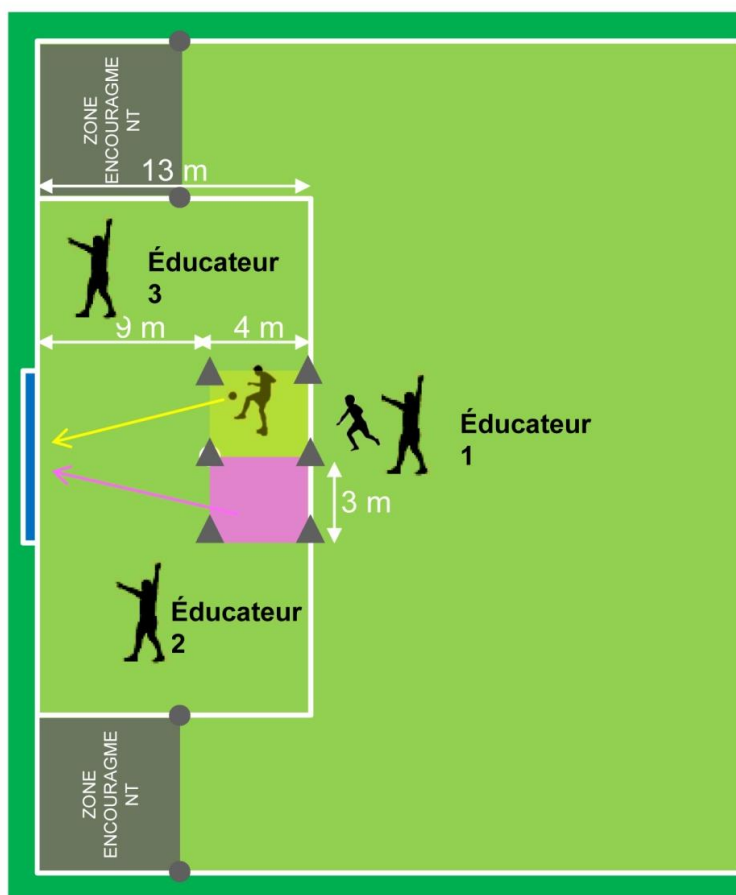
Educ.3 : prise de notes (comptabilisation des bonus, temps) gestion des ballons et des joueurs après le tir

Si moins de 12 joueurs(ses) :

Tirage au sort sur le terrain au sein de l'équipe pour compléter le nombre de joueurs manquants afin d'arriver à 12 passages. Celui qui passe 2 fois, commence le relais et le termine.

DEFI JONGLAGE

PHASE DEPARTEMENTALE – DEFIS JONGLAGE



Objectif

Réaliser le meilleur temps possible en relais de 12 joueurs(ses).

Déroulé de l'atelier

Chaque joueur(se) doit réaliser des jonglages en statique (30 pour les garçons et 15 pour les filles) dans la zone prévue à cet effet (au choix) et enchaîner une frappe de volée ou au sol afin d'atteindre une des cibles de la bêche. L'entrée du joueur suivant dans la zone est déclenché au moment de la frappe sur le ballon du précédent (l'éducateur lâche l'épaule du joueur). Une fois le passage terminé, le joueur doit se diriger en zone d'encouragement. Le départ se fait balle au sol (ou à la main pour les filles), les 2 pieds sont autorisés (aucune surface de rattrapage), les jongles s'effectuent en posant le pied au sol avant chaque contact. Si 1 pied est posé à l'extérieur de la zone, les jonglages s'arrêtent.

Légende

-  Tir gaucher
-  Tir droitier
-  Zone de jonglage pour gaucher
-  Zone de jonglage pour droitier
-  Zone d'encouragement

Malus

+ 2 sec par jonglage manquant (ex : 12 jongles au lieu de 30 = 18X2 sec.)

Bonus but

(1 rebond maximum avant la bêche)

Si cible atteinte, de volée = - 10 sec.

Si cible atteinte, frappe au sol = - 3 sec.

Pas de bonus si le tir est déclenché à l'extérieur de la zone de frappe

Éducateurs

Educ.1 : gestion des départs (tenir par l'épaule le joueur en attente) et chronométrage

Educ.2 : gestion des passages (comptage et respect du pied au sol entre chaque jongle)

Educ.3 : prise de notes (comptabilisation des malus et bonus, temps) gestion des ballons et des joueurs après le tir

Si moins de 12 joueurs

Tirage au sort sur le terrain au sein de l'équipe pour compléter le nombre de joueurs manquants afin d'arriver à 12 passages : celui qui passe 2 fois, commence le relais et le termine.

**PROGRAMME DE LA JOURNEE**

HORAIRES	MATCHES	DEFI CONDUITE & JONGLERIE	QUIZ
09H45	ARRIVEE DES EQUIPES – POINTAGE AU SECRETARIAT DAF AVEC REMISE DES FEUILLES DE MATCH		
10H15	BRIEFING PRES DU SECRETARIAT DAF		
10H30		EQUIPES 1 A 6 (ordre de passage défini)	EQUIPES 7 A 12
11H00		EQUIPES 7 A 12 (ordre de passage défini)	EQUIPES 1 A 6
A PARTIR DE 11H40	PAUSE COLLATION – TEMPS LIBRE & DE PREPARATION DE MATCH <u>A partir de 11H40</u> , moment de convivialité avec les éducateurs-trices, dirigeants, bénévoles, arbitres et organisateurs <u>EQUIPES 1-2-3-4-5-6 AU DEJEUNER A 11H45</u> <u>EQUIPES 7-8-9-10-11-12 AU DEJEUNER A 12H15</u>		
13H15	MATCH 1 (1 à 6)		
13H45	MATCH 1 (7 à 12)		
14H20	MATCH 2 (7 à 12)		
14H50	MATCH 2 (1 à 6)		
15H25	MATCH 3 (7 à 12)		
15H55	MATCH 3 (1 à 6)		
16H30	MATCH 4 (7 à 12)		
17H00	MATCH 4 (1 à 6)		
VERS 17H30	RECOMPENSES		

ORDRE DE PASSAGE DES DEFIS



DEFI CONDUITE A 10H30 SUIVI SUR LE BUT OPPOSE DU DEFIS JONGLAGE

1 ^{ER}	SCA CUSSET	Terrain 1
2 ^E	AC SP MOULINS	Terrain 1
1 ^{ER}	MONTLUCON FOOT	Terrain 2
2 ^E	GROUPEMENT HAUT-CHER	Terrain 2

DEFI JONGLAGE A 10H30 SUIVI SUR LE BUT OPPOSE DU DEFIS CONDUITE

1 ^{ER}	ENTENTE ST GERMAIN	Terrain 1
1 ^{ER}	RC VICHY	Terrain 2

DEFI CONDUITE A 11H00 SUIVI SUR LE BUT OPPOSE DU DEFIS JONGLAGE

1 ^{ER}	SC AVERMES	Terrain 1
2 ^E	FC COMMENTRY	Terrain 1
1 ^{ER}	MOULINS-YZEURE-FOOT	Terrain 2
2 ^E	PAYS-DE-LAPALISSE	Terrain 2

DEFI JONGLAGE A 11H00 SUIVI SUR LE BUT OPPOSE DU DEFIS CONDUITE

1 ^{ER}	AS DOMERAT	Terrain 1
1 ^{ER}	ENTENTE LOUCHY	Terrain 2

**ORDRE DE PASSAGE DES MATCHES****LES RESULTATS – LES CLASSEMENTS – EQUIPES MASCULINES**

Horaires	Terrain	PREMIER MATCH			
13H15	1	SCA CUSSET			MONTLUCON FOOT
13H15	2	AC. SP MOULINS			GPMT HAUT-CHER
13H15	3	ENT. ST GERMAIN			RC VICHY
13H45	1	SC AVERMES			MOULINS YZEURE FOOT
13H45	2	FC COMMENTRY			PAYS LAPALISSE
13H45	3	AS DOMERAT			ENT. LOUCHY

Horaires	Terrain	DEUXIEME MATCH			
14H20	1				
14H20	2				
14H20	3				
14H50	1				
14H50	2				
14H50	3				

Horaires	Terrain	TROISIEME MATCH			
15H25	1				
15H25	2				
15H25	3				
15H55	1				
15H55	2				
15H55	3				



Horaires	Terrain	QUATRIEME MATCH			
16H30	1				
16H30	2				
16H30	3				
17H00	1				
17H00	2				
17H00	3				

CLUBS	MATCHES /192 PTS + (48 PTS BONUS OFFENSIF)	DEFI COND. /60 PTS	DEFI JONGL. /60 PTS	QUIZ REGLES JEU /60 PTS	QUIZ VIE /60 PTS	TOTAL /480 PTS	CLT

LES EQUIPES MASCULINES



ACADEMIE SPORTIVE MOULINS

Thomas BOUCHARIN

Ce groupe U13 composé de 23 joueurs est un groupe très agréable et qui vit bien. Les enfants sont assidus, volontaires et déterminés ce qui nous permet de bien travailler quotidiennement. Nous sommes heureux de pouvoir participer à cette finale. Départementale, qui représente beaucoup pour les enfants. Nous avons à cœur de bien faire durant cette journée en donnant une bonne image de nous que ce soit sur ou en dehors des terrains. Je souhaite une belle journée à tous les joueurs et éducateurs en espérant que tous puissent prendre du plaisir. Bonne finale à tous !



ENT LOUCHY

Nicolas JEAN et Florent TURRY

La coupe PITCH représente un bon challenge pour cette saison. Elle a tout d'abord été marquée par notre maintien en 1^{ère} division, alors participer à cette finale est un réel aboutissement pour nos U13 et une fierté pour nous les coaches. La qualification en finale est encore inédite au sein de notre club, nous sommes donc fiers de porter haut les couleurs de l'entente LOUCHY/MONETAY face aux meilleurs équipes de l'Allier. Vive l'ASL et la coupe PITCH !



MONTLUÇON FOOTBALL

Emmanuel BLAISE

Ce groupe est composé de 17 joueurs et c'est avec fierté que nous ferons le maximum pour présenter les couleurs du Montluçon Foot. La coupe Pitch représente un des objectifs majeurs de cette saison. On ressent auprès des joueurs et éducateurs un certain engouement. Entre impatience et excitation, les joueurs travaillent dur à l'entraînement pour être prêts le jour J. Le Montluçon Foot est heureux de participer à cette finale départementale et fera tout pour donner une belle image du club sur et en dehors du terrain. Le club souhaite une bonne journée à tous les participants. Allez le Montluçon Foot !



GROUPEMENT HAUT-CHER

Romain PACTON

Nous disposons d'un effectif de 41 enfants. Pour ma première expérience avec des jeunes, j'ai la chance d'avoir un groupe attachant et à l'écoute. Pour cette journée comme pour l'ensemble de la saison, nous voulons que les enfants prennent un maximum de plaisir sur et en dehors du terrain et qu'ils gardent de bons souvenirs, et de continuer à monter une belle image du GHC.

LES EQUIPES MASCULINES



SCA CUSSET

Alexandra PEREIRA et Frédéric RIBOULET

Ce groupe est composé majoritairement de 2010. Un groupe qui vient d'être rétrogradé en 2^{ème} division de district et qui à cœur de remonter immédiatement. Un groupe sain et une concurrence saine on permet de bien lancé cette 2^{ème} partie de saison. Notre qualification pour la finale PITCH est un BONUS pour ce groupe, qui se hisse en finale en gagnant une seule rencontre des 4 disputées. Qualification obtenue grâce à la jonglerie. Nous espérons montrer une très bonne image de nous lors de ce rassemblement. Montré nos valeurs de FAIR PLAY et notre qualité de jeux. VIVE LE SCAC.



PAYS DE LAPALISSE

Nicolas BRUN et Stéphane LEFEVRE

Cette saison le groupe U13 est composé de 24 joueurs formant 2 équipes.

Les joueurs font preuve de belles performances collectives et portent les valeurs de notre club avec fierté dans leurs différents championnats.

Après avoir pu se qualifier en 1^{ère} division pour cette 2^{ème} phase nous allons participer à cette finale en espérant faire du mieux possible.

Bonne finale à tous.



RC VICHY

Ugo ELZEARD, Ismaël SAID, Jonas DUFOUR, Frédéric MARTINET

Cette catégorie U13 composée de 53 enfants est répartie sur 3 groupes d'entraînement et 4 équipes. C'est une fierté et une récompense de représenter le RCV à l'occasion de ce traditionnel événement qui marque chaque génération. L'envie de bien figurer et une immense motivation animent ce groupe passionné avec lequel il est agréable de travailler. Nous souhaitons bonne chance à chaque participant et espérons partager avec plaisir cette journée de compétition qui nous tient à cœur dans la joie et la bonne humeur. Sans regret mais avec cent buts ;) . Et merci à nos fidèles parents et accompagnants.



FC COMMENTRY

Jean-Pierre CHERCHEL

Cette seconde finale PITCH d'affilée vient récompenser cette génération ensemble depuis les U8, et auteur d'une très bonne saison avec la finale départemental FUTSAL et une accession en régionale. C'est une récompense également pour notre club labellisé, qui compte sur la pré formation des jeunes pour les inscrire dans le temps au CFC. Le but étant qu'ils évoluent au plus haut niveau possible en foot à 11 et les revoir dans quelques années chez nos séniors. Bravo donc à ce groupe, aux éducateurs actuels et précédents et bonne finale à tous. Et qui sait... !

LES EQUIPES MASCULINES



ENT. ST GERMAIN

Kamardine ALI M'ZE, Franck URBAIN, Loïc NEBOUT

Notre groupe U13 (27 joueurs) est composé de 2 groupes soudés. Ces jeunes joueurs sont motivés pour progresser ensemble. Travailler avec ses jeunes depuis le début de saison est un réel plaisir. Nous avons pris cette coupe très au sérieux et décrocher une place en finale départementale est un aboutissement pour ce groupe. Nous avons à cœur de bien faire lors de cet évènement et nous tenons à rendre fiers nos clubs de l'entente.

Nous souhaitons une très belle journée à tous les jeunes et aux éducateurs adverses.



MOULINS YZEURE FOOT

Omar AABALLAOUI et Emmanuel ADAMS

Partageons ensemble cette valeur que représente l'humilité : c'est une notion qui apparaît très vite dans un sport collectif puisque l'on trouve toujours un adversaire ou un coéquipier meilleur que nous, que ce soit physiquement, techniquement ou mentalement. Il est très facile de gagner mais il est beaucoup plus difficile de perdre. Rester humble dans la victoire est respectueux vis-à-vis de l'adversaire mais aussi pour soi-même. Il est fondamental d'apprendre à se relever et à repartir dans l'apprentissage et le travail. On apprend beaucoup de ses erreurs ! Voilà pourquoi il est important de se remettre en question afin de progresser et de s'améliorer.



AS DOMERAT

Richard DUCHATELET, Michel CHALMET et Renaud RAYON

Notre équipe U13 rassemble un groupe de copains qui prend plaisir à se retrouver à chaque entraînement et encore plus en match pour partager leur passion du football. Sérieux, à l'écoute et avec l'envie de toujours progresser, nos joueurs nous ont montré beaucoup de combativité pour arriver en finale. Nul doute qu'ils auront à cœur de poursuivre leur beau parcours dans cette compétition afin de porter haut les couleurs de notre club dans le respect et le plaisir collectif autour du ballon. Richard, Michel et Renaud sont fiers d'être leurs éducateurs.

Bonne finale à tous !



SC AVERMES

Ludovic PLOUZEAU et Charly LACROIX

Le SC Avermes est heureux de participer à la finale de la coupe PITCH U13 qui était un objectif depuis le début de saison. Cette compétition nous a permis de jouer des matchs supplémentaires en dehors de notre championnat. L'esprit compétitif des enfants a augmenté au fil des tours. Notre équipe se compose à part égale de U12 et de U13 ce qui a permis aux plus jeunes de progresser plus rapidement pour atteindre cet objectif de jouer la finale. Nous les félicitons pour ce beau parcours. Nous remercions tous les bénévoles et les parents qui entourent l'équipe ainsi que Jackie BARBIER, l'arbitre permanent et les éducateurs, Ludovic PLOUZEAU et Charly LACROIX.

Nous souhaitons une bonne finale à toutes les équipes participant à cette belle journée.

ARBITRAGE DES JEUNES PAR LES JEUNES



L'arbitrage sera assuré par des jeunes officiels du District de l'Allier de Football. Ils seront encadrés et supervisés par des responsables de la commission départementale de l'arbitrage.

Les assistants seront les jeunes U13 de chaque équipe (arbitrage des jeunes par les jeunes). Les assistants U13 devront être accompagnés d'un éducateur ou d'un dirigeant du club ainsi que, sous réserve des disponibilités, d'un arbitre ou d'un membre de la commission départementale de l'arbitrage.

PALMARES DE L'ÉPREUVE DEPARTEMENTALE



2022 – FINALE À BELLERIVE/ALLIER

MONTLUCON FOOT



AS DOMERAT



2021 – ANNULÉE – CAUSE COVID

2020 – ANNULÉE – CAUSE COVID

2019 – FINALE À VARENNES/ALLIER



MONTLUCON FOOT

FF YZEURE ALLIER AUVERGNE



2018 – FINALE À VARENNES/ALLIER



RC VICHY

FF YZEURE ALLIER AUVERGNE



